

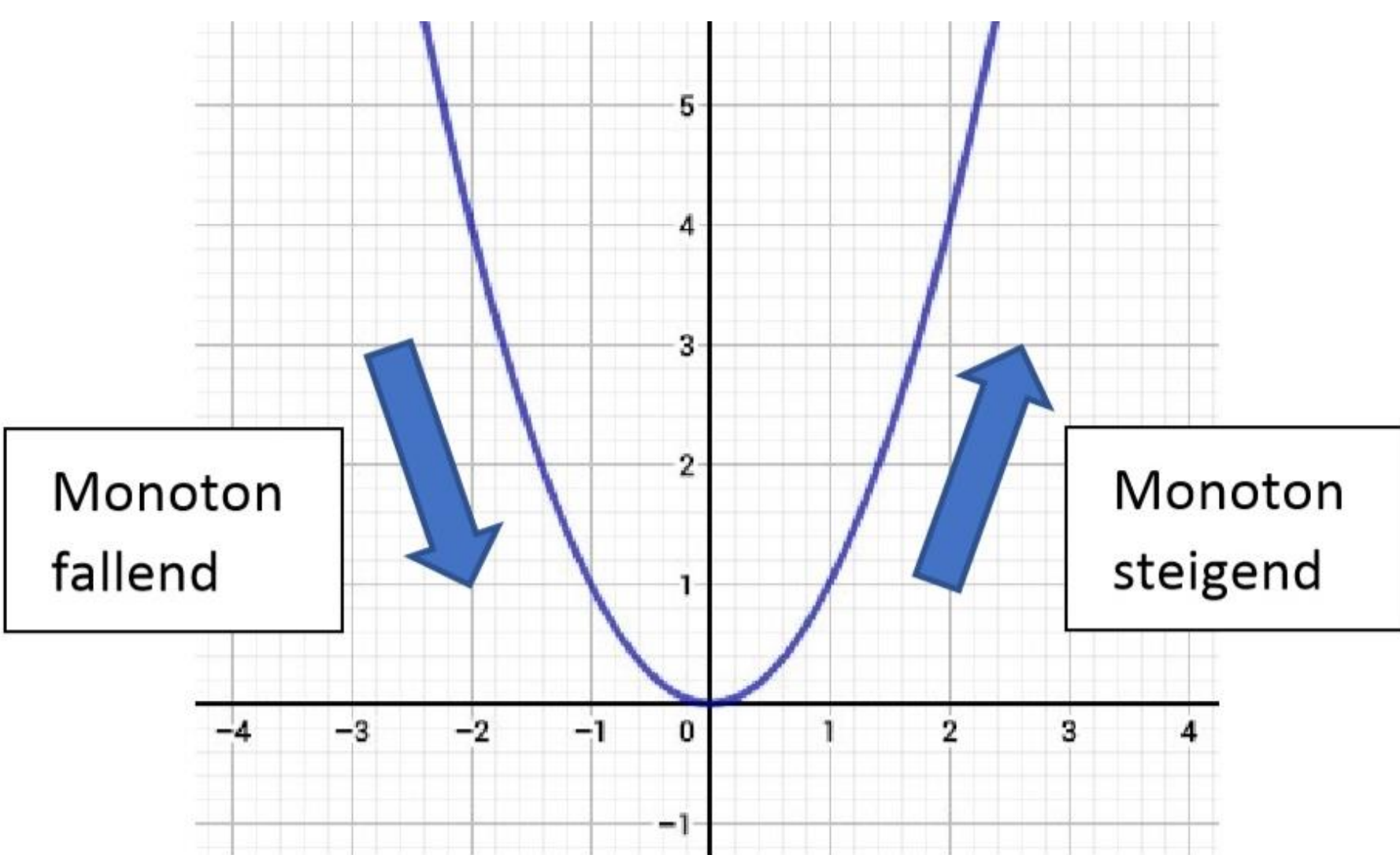
# Spickzettel

# Monotonie

## Was ist das?

Die Monotonie sagt aus, in welchen Bereichen eine Funktion steigt oder fällt.

- **Monoton steigend** bedeutet, dass die Funktion steigt.
- **Monoton fallend** bedeutet, dass die Funktion fällt.



## Berechnung

Ein Abschnitt einer Funktion ist...:

- **monoton steigend**, wenn in diesem Bereich:
  - $f'(x) \geq 0$
- **monoton fallend**, wenn in diesem Bereich:
  - $f'(x) \leq 0$



Studimup



Ausführliche Erklärung