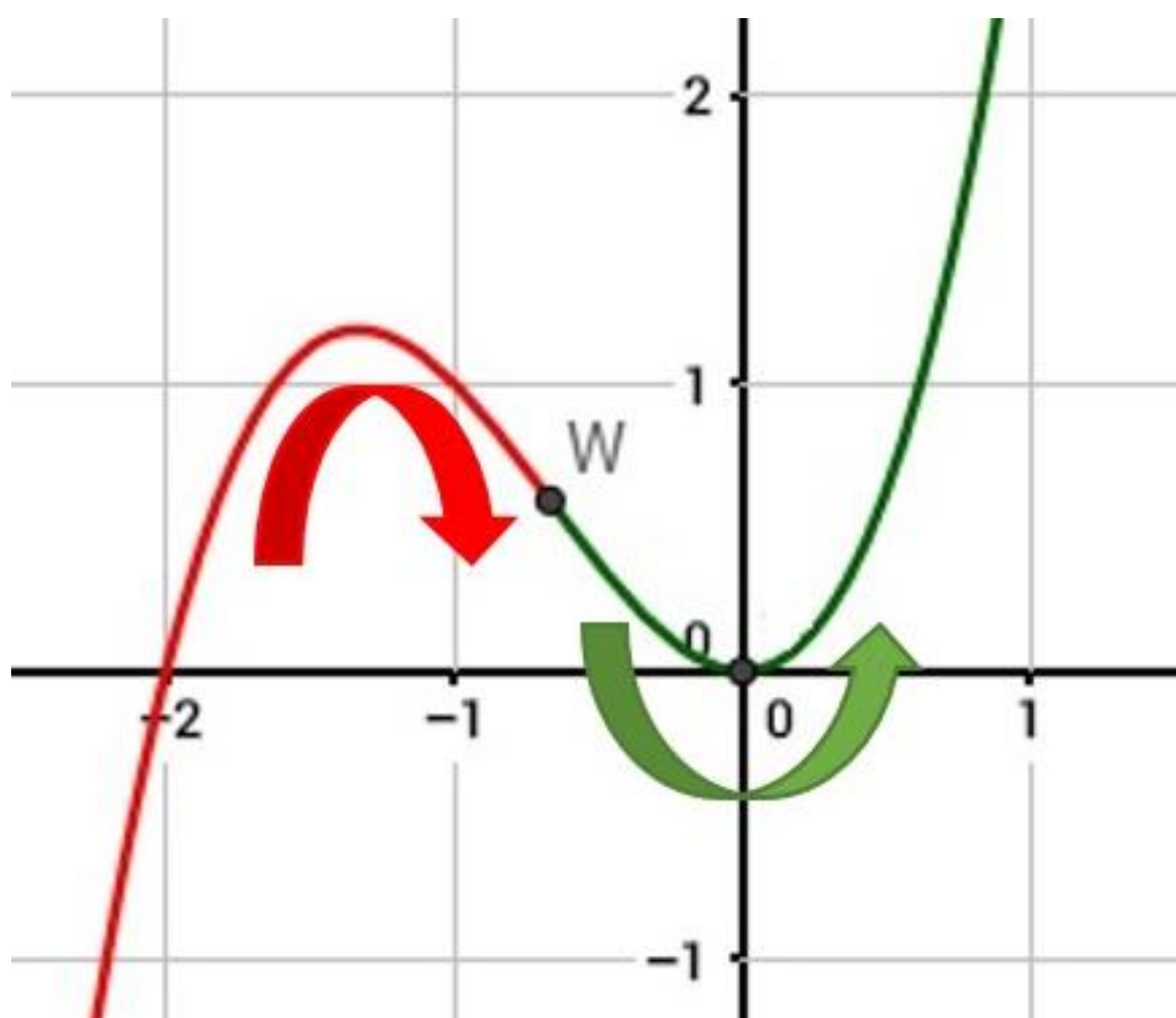


Spickzettel

Krümmung

Was ist das?

Das Krümmungsverhalten einer Funktion sagt aus, wie diese in ihrem Verlauf gekrümmt ist.



Es gibt folgende Krümmungen:

- **rechts gekrümmt / konkav / im Uhrzeigersinn gekrümmt**
 - dies ist der Fall, wenn die 2. Ableitung
$$f''(x) < 0$$
- **links gekrümmt / konvex / gegen Uhrzeigersinn gekrümmt**
 - dies ist der Fall, wenn die 2. Ableitung
$$f''(x) > 0$$

